

CARTAS DE DESARROLLO

25 CARTAS

“**PROGRESO**”



ACADEMIA

Cuando juegues esta carta podrás crear dos escalímetros gratis

“**PROGRESO**”



ACADEMIA

Cuando juegues esta carta podrás crear dos escalímetros gratis

“**PROGRESO**”



PAPELERÍA

Cuando juegues esta carta coge del montón las dos cartas de recurso que elijas

“**PROGRESO**”



PAPELERÍA

Cuando juegues esta carta coge del montón las dos cartas de recurso que elijas

“**PROGRESO**”



MH

Cuando juegues esta carta elige un recurso. Todos los jugadores endrán que darte todas las cartas de ese recurso que tengan.

“**PROGRESO**”



MH

Cuando juegues esta carta elige un recurso. Todos los jugadores endrán que darte todas las cartas de ese recurso que tengan.

“**COMPAÑERO**”



Cuando juegues esta carta mueve al motivado y quítale una carta de recursos a uno de los jugadores afectados.

“**COMPAÑERO**”



Cuando juegues esta carta mueve al motivado y quítale una carta de recursos a uno de los jugadores afectados.

“**COMPAÑERO**”



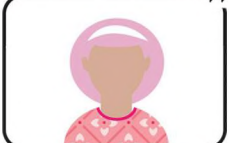
Cuando juegues esta carta mueve al motivado y quítale una carta de recursos a uno de los jugadores afectados.

“**COMPAÑERO**”



Cuando juegues esta carta mueve al motivado y quítale una carta de recursos a uno de los jugadores afectados.

“**COMPAÑERO**”



Cuando juegues esta carta mueve al motivado y quítale una carta de recursos a uno de los jugadores afectados.

“**COMPAÑERO**”



Cuando juegues esta carta mueve al motivado y quítale una carta de recursos a uno de los jugadores afectados.

“**COMPAÑERO**”



Cuando juegues esta carta mueve al motivado y quítale una carta de recursos a uno de los jugadores afectados.

“**COMPAÑERO**”



Cuando juegues esta carta mueve al motivado y quítale una carta de recursos a uno de los jugadores afectados.

“**COMPAÑERO**”



Cuando juegues esta carta mueve al motivado y quítale una carta de recursos a uno de los jugadores afectados.

“**COMPAÑERO**”



Cuando juegues esta carta mueve al motivado y quítale una carta de recursos a uno de los jugadores afectados.

“**COMPAÑERO**”



Cuando juegues esta carta mueve al motivado y quítale una carta de recursos a uno de los jugadores afectados.

“**COMPAÑERO**”



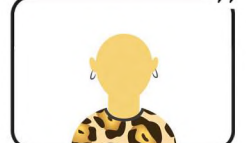
Cuando juegues esta carta mueve al motivado y quítale una carta de recursos a uno de los jugadores afectados.

“**COMPAÑERO**”



Cuando juegues esta carta mueve al motivado y quítale una carta de recursos a uno de los jugadores afectados.

“**COMPAÑERO**”



Cuando juegues esta carta mueve al motivado y quítale una carta de recursos a uno de los jugadores afectados.

“**BIBLIOTECA**”



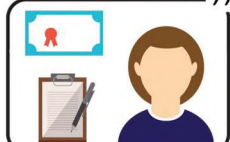
1
ECTS

“**CAFETERÍA**”



1
ECTS

“**SECRETARÍA**”



1
ECTS

“**REPROGRAFÍA**”



1
ECTS

“**AULA MAGNA**”



1
ECTS

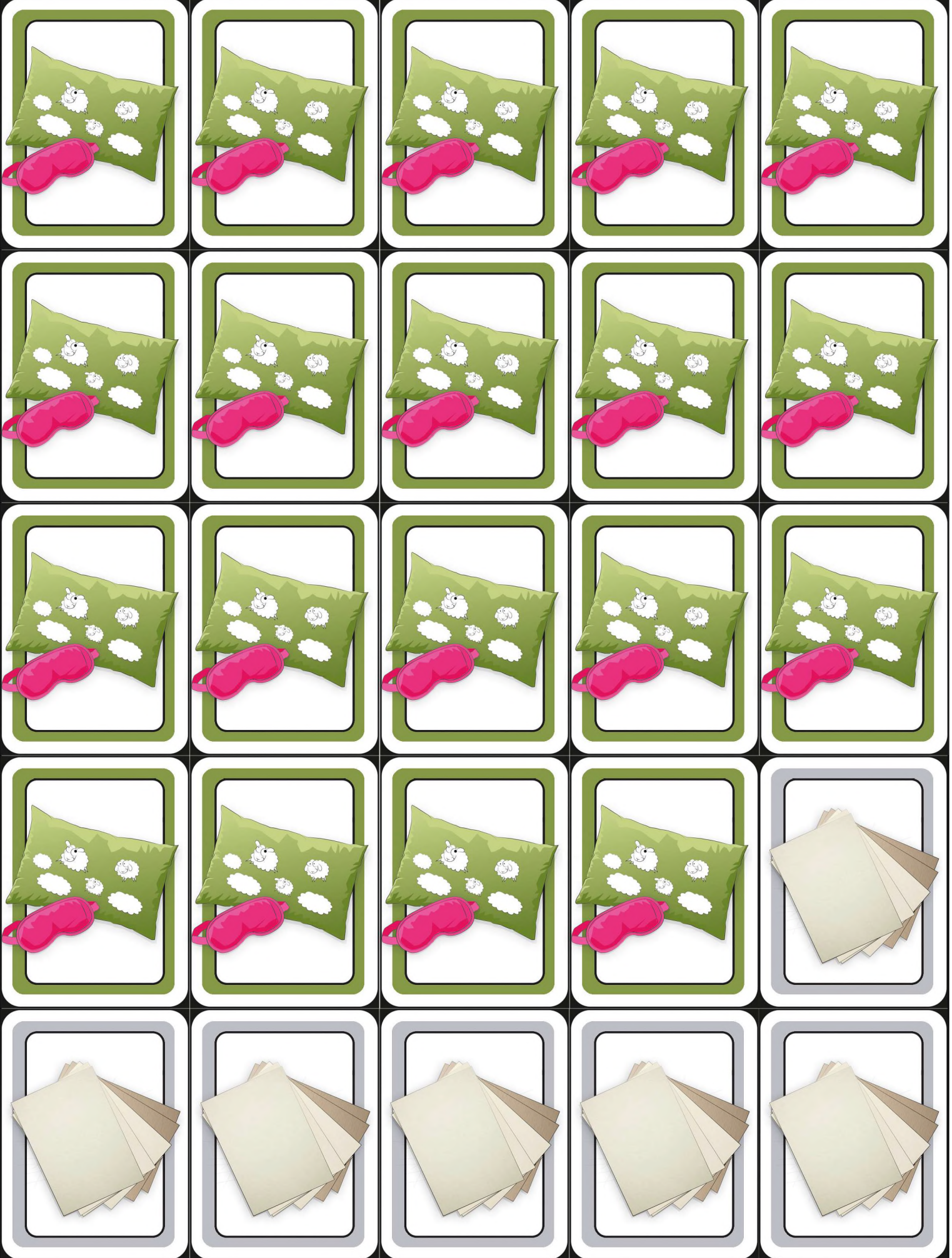
CARTAS DE RECURSOS

CAFÉ, PAPEL



CARTAS DE RECURSOS

SUEÑO, PAPEL



CARTAS DE RECURSOS

TINTA, PAPEL



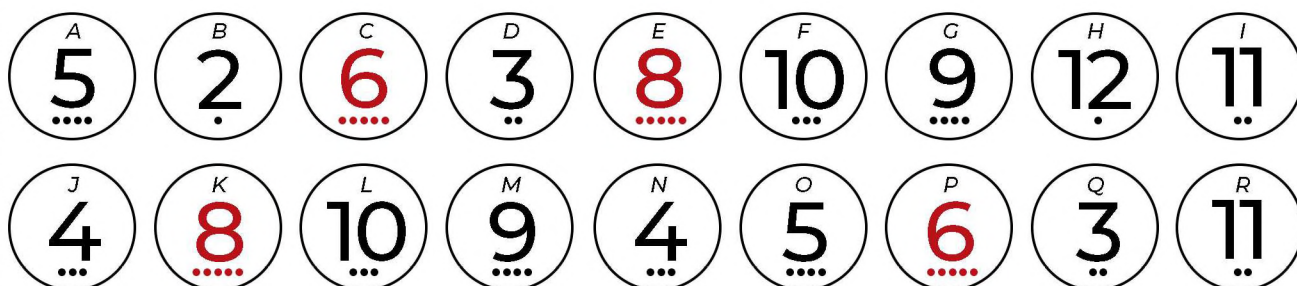
CARTAS DE RECURSOS

PEGAMENTO, PAPEL



JUGADOR AMARILLO	Maqueta Final		Escalímetros	
	Maqueta de Idea			
JUGADOR ROJO	Maqueta Final		Escalímetros	
	Maqueta de Idea			
JUGADOR AZUL	Maqueta Final		Escalímetros	
	Maqueta de Idea			
JUGADOR BLANCO	Maqueta Final		Escalímetros	
	Maqueta de Idea			

FICHAS NÚMEROS



CARTAS DE RECOMPENSA

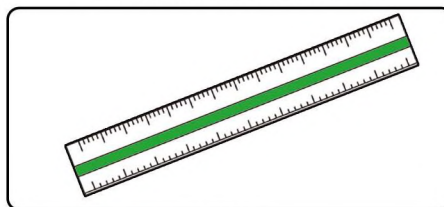
TRABAJO EN GRUPO



+2 ECTS

El primer jugador en tener 3 cartas de compañero ante sí consigue esta tarjeta. Si posteriormente otro jugador llega a tener más cartas de compañero que el actual poseedor de la tarjeta, la tarjeta se entrega inmediatamente a ese otro jugador.

GRAN ESCALA

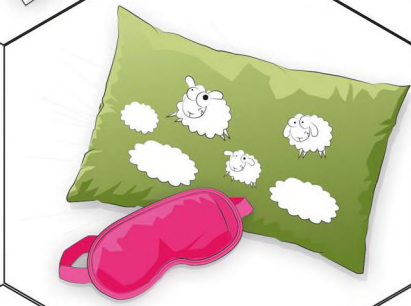
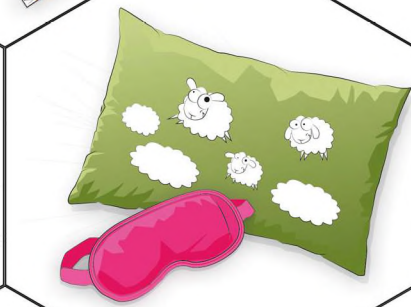


+2 ECTS

El primer jugador en tener el comando escalar con 5 escalímetros consecutivos consigue esta tarjeta. Si posteriormente otro jugador llega a tener un comando escalar más largo que el actual poseedor de la tarjeta, la tarjeta se entrega inmediatamente a ese otro jugador.

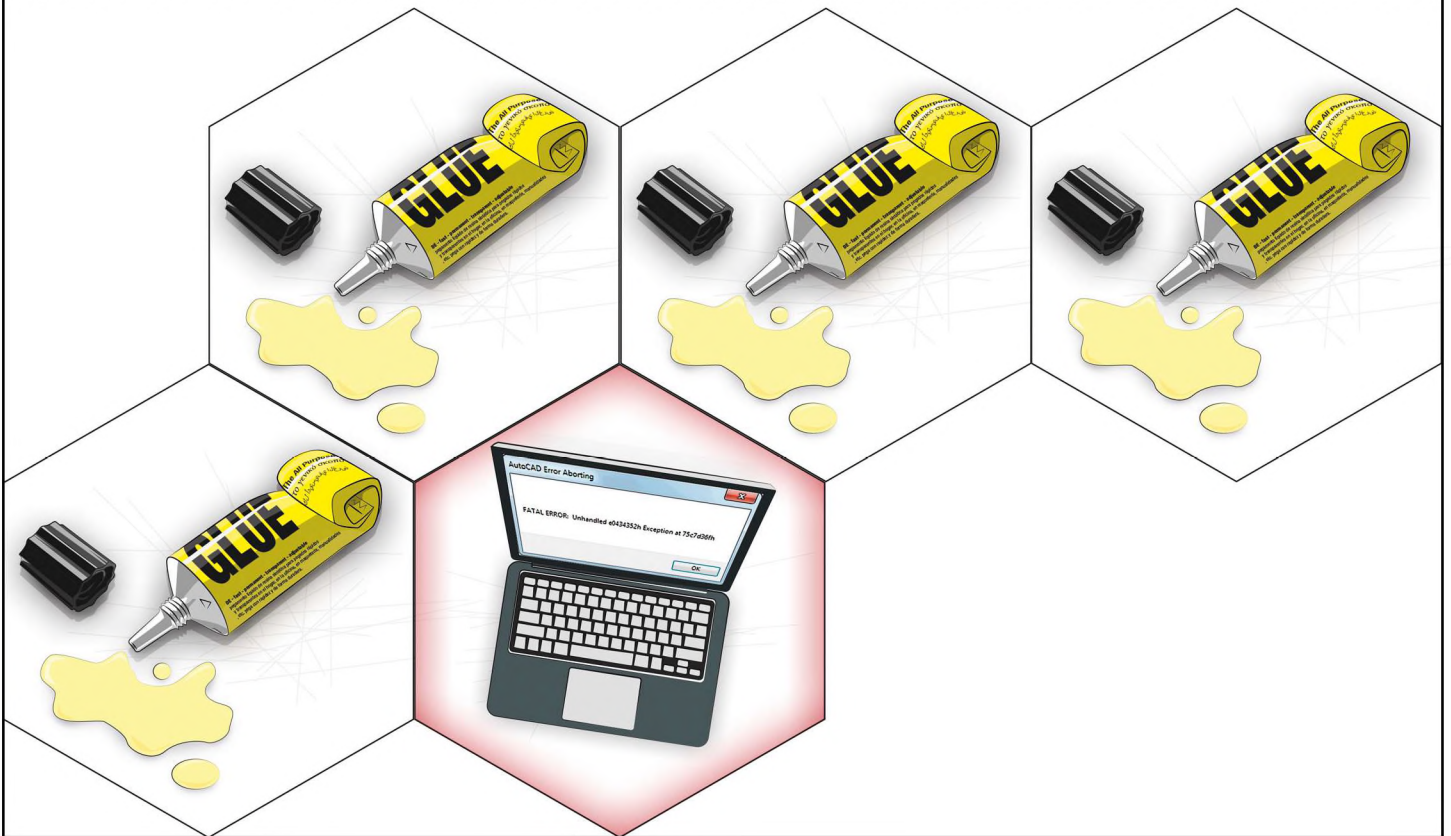
RECURSOS PARA EL TABLERO

CAFÉ, SUEÑO, TINTA, PAPEL



RECURSOS PARA EL TABLERO

PEGAMENTO, ERROR FATAL



**FICHA
DEL MOTIVADO**

